

	Bandschreiber-Antriebswerke für registrierende Meßgeräte Allgemeine technische Bedingungen	 10182
		Gruppe 138612

Транспортные механизмы ленточных пишущих приборов для самопишущие измерительные приборы;
 Общие технические условия

Tape Recorder Feed Mechanismus for Recording Measuring Instruments; General Technical Specification

Deskriptoren: **Bandschreiber, Antriebswerk, Kleinbandschreiber**

Umfang 6 Seiten

Verantwortlich/bestätigt: 1.7.1986, VEB Kombinat Mikroelektronik, Erfurt

Verbindlich ab 1.7.1987

Verlag: Verlag für Standardisierung — Bezug: Standardversand, 7010 Leipzig, Postfach 1068

(IV-1-18) Lizenz-Nr. 785 — 310.87 ST 1080

Maße in mm

1. BEZEICHNUNG

Bezeichnung eines Bandschreiber-Antriebswerkes Baureihe Y mit Schreibstreifenvorschüben 20 und 60mm/h, mit Synchronmotorantrieb (SL), für Betriebsspannung 220V, in explosionsgeschützter Ausführung (ex):

**Bandschreiber-Antriebswerk Y20/60 TGL 10182
 SL 220 ex**

Bezeichnung eines Bandschreiber-Antriebswerkes Baureihe Z für Schreibbreite 120mm mit Schreibstreif-

fenvorschüben 20 und 60mm/h, mit Synchronmotorantrieb (SL), für Betriebsspannung 220V, in explosionsgeschützter Ausführung (ex):

**Bandschreiber-Antriebswerk Z 120x20/60 TGL 10182
 SL 220 ex**

2. TECHNISCHE FORDERUNGEN

2.1. Maße

Die Gestaltung braucht der Darstellung nicht zu entsprechen.

Baureihe Y
 für Schreibbreite 100mm und Gehäusegröße 144mm x 144mm

zul. Axialspiel der
 Transportwalze 0,1

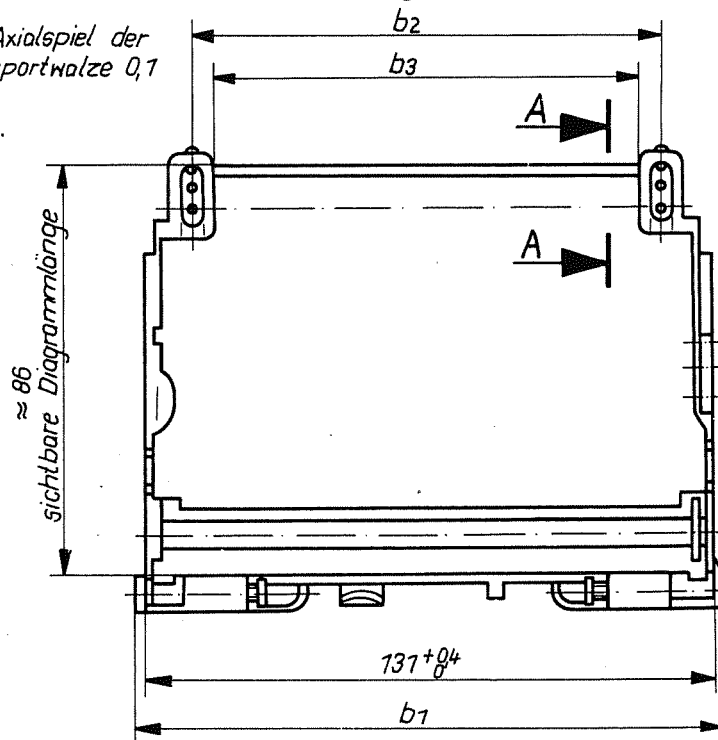


Bild 1

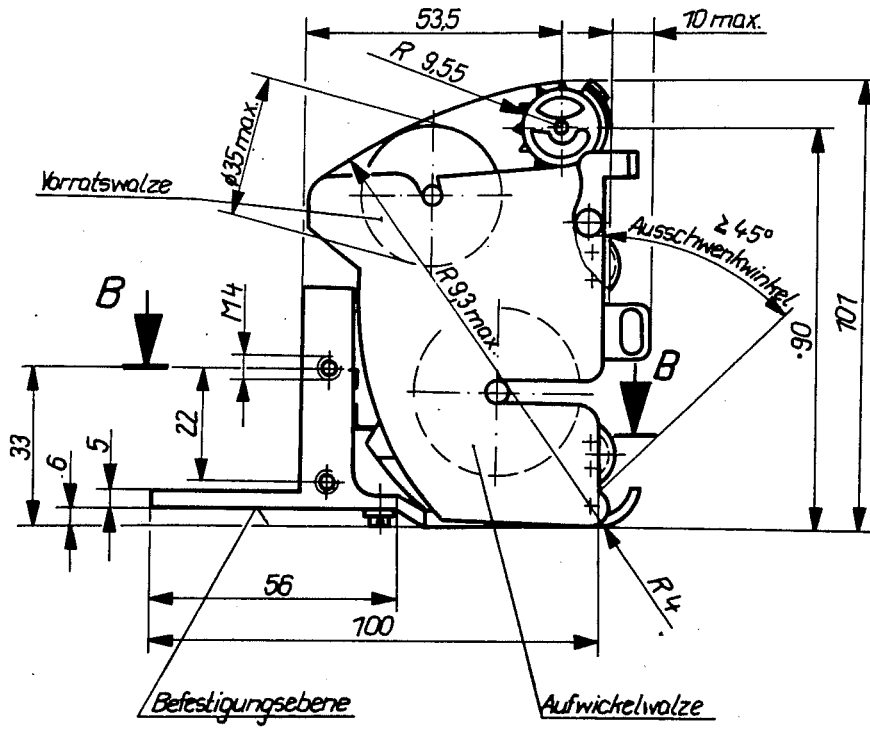


Bild 2

B-B

(Darstellung ohne Antriebswerk)

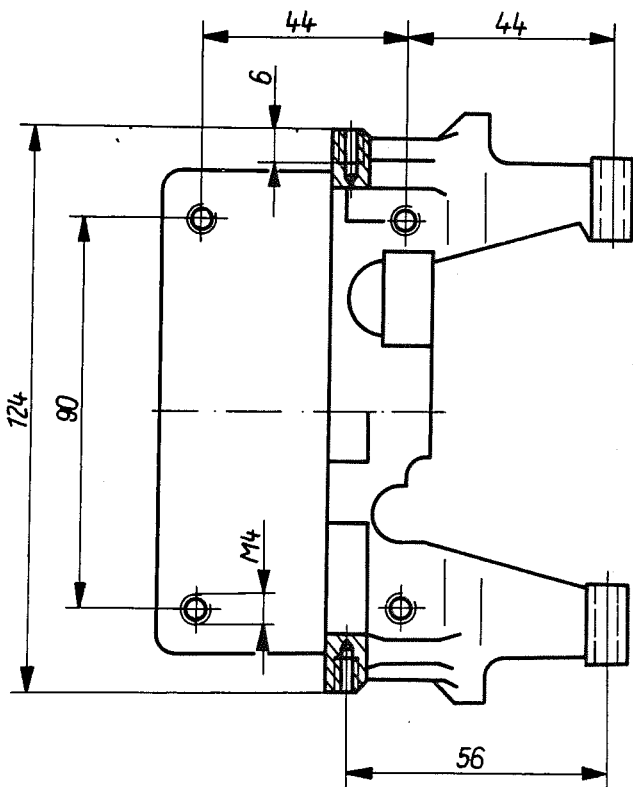


Bild 3

A-A

Schlagkante

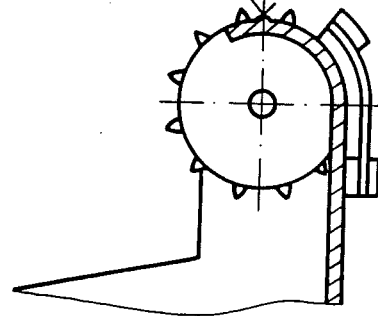


Bild 4

Baureihe Z
für Schreibbreiten 120 und 250 mm und Gehäusegrößen über 144 mm x 144 mm

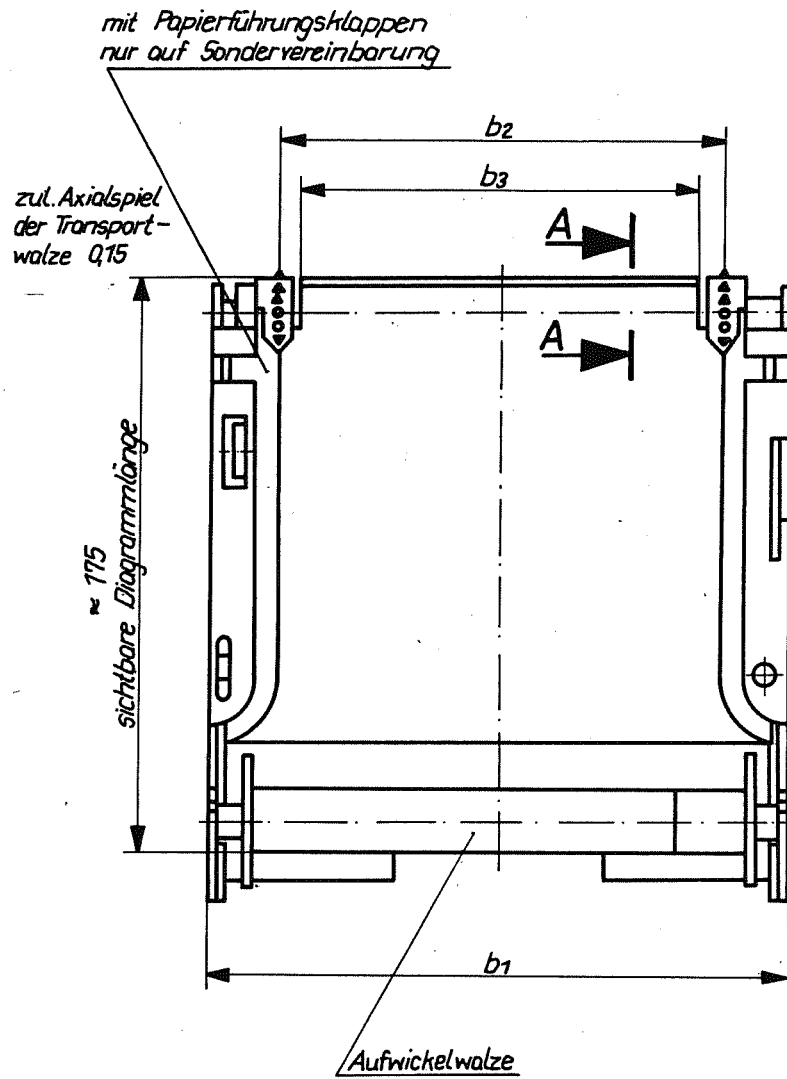


Bild 5

C-C für Schreibbreite 120 mm

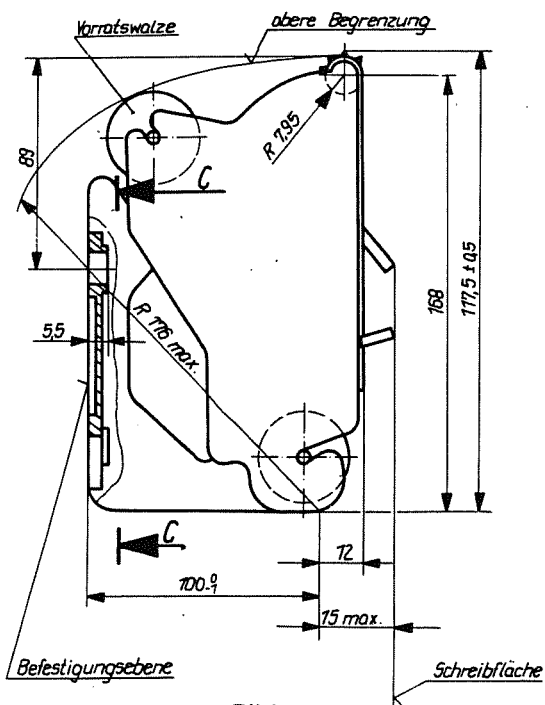


Bild 6

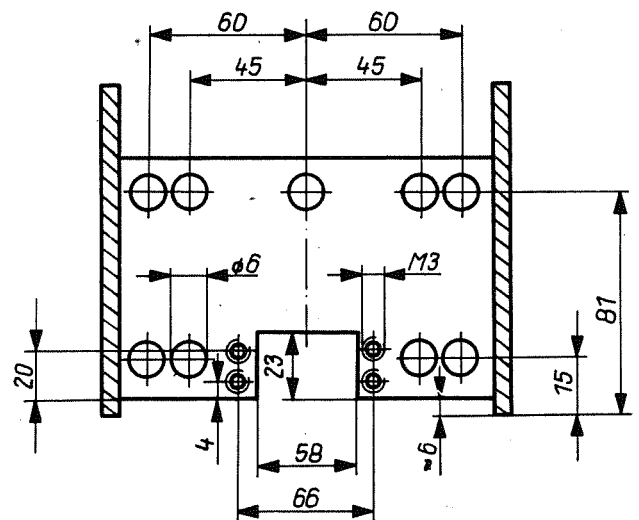


Bild 7

A-A

Schlagante nur für
Punktschreiber der
Schreibbreite 120mm

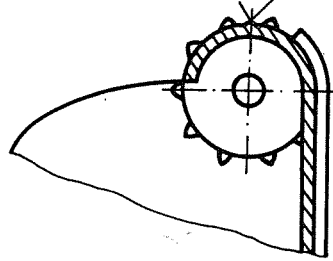


Bild 8

C-C für Schreibbreite 250 mm

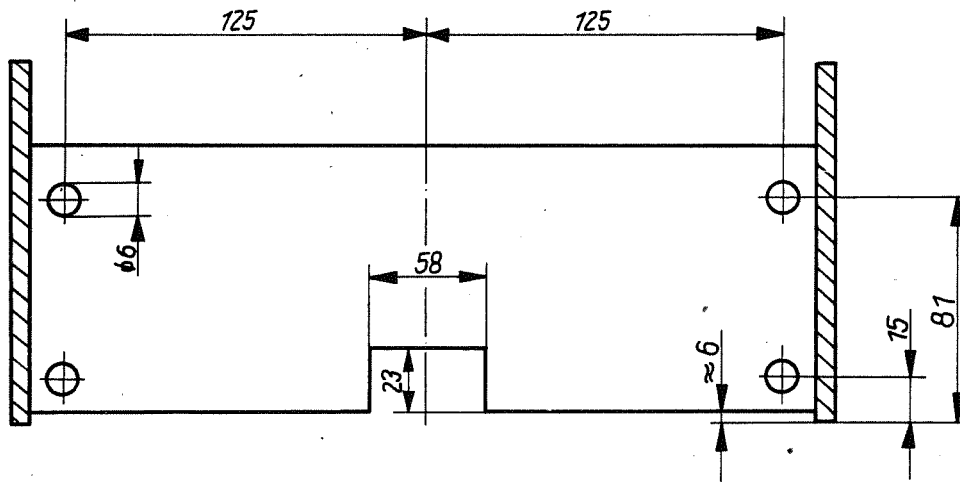


Bild 9

Tabelle 1

Baureihe	Y	Z	
Schreibbreite	100	120	250
b_1	$132,6_{-0,2}^0$	$163 \pm 0,5$	$293 \pm 0,5$
b_2	$110 \pm 0,1$	$130 \pm 0,2$	$260 \pm 0,2$
b_3	102	122	—

2.2. Schreibstreifenvorschub

Tabelle 2

mm/h	(5)	(10)	20	(40)	60	120	(240)	(360)	(600)	(1200)	(3600)	(7200)
Baureihe Y	x	x	x	x	x	x	x	—	x	x	x	x
Baureihe Z	x	x	x	x	x	x	x	x	—	x	x	—

Eingeklammerte Größen nicht bevorzugen
Vorschübe > 120 mm/h sind zu vereinbaren

2.3. Antrieb — Gang

Baureihe Y

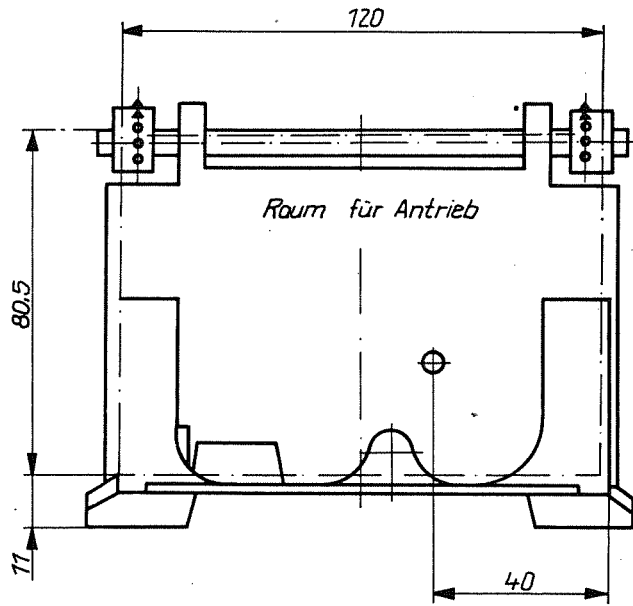


Bild 10

Anschluß für Synchrontriebemotor bei Anordnung des Getriebes G

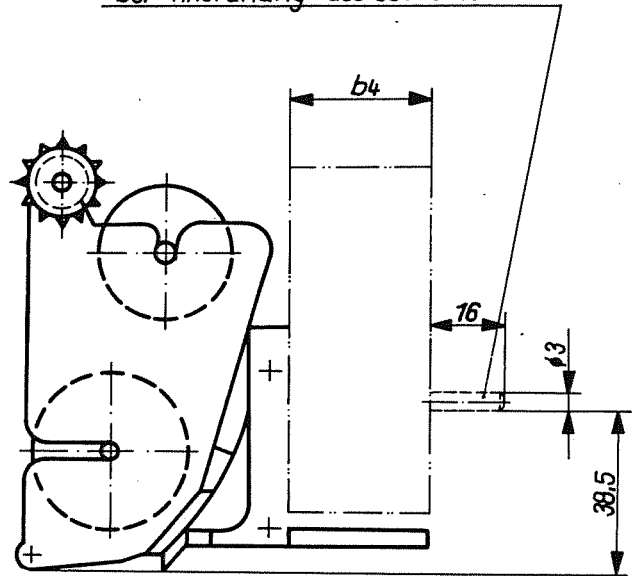
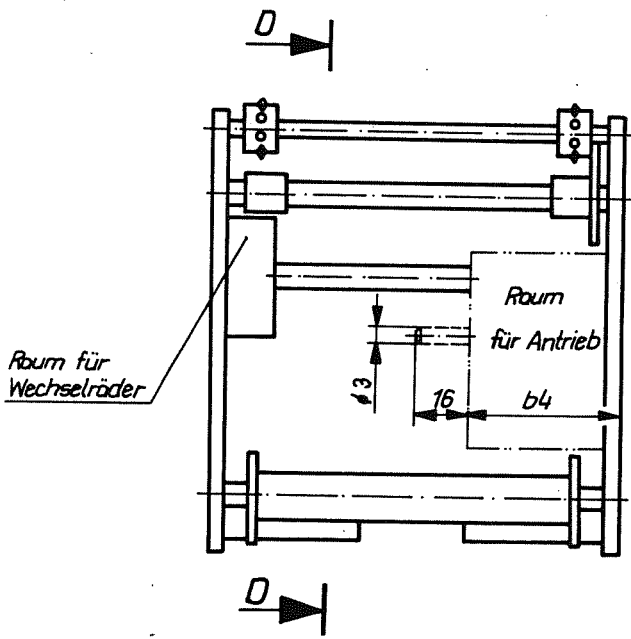


Bild 11

Baureihe Z



Ansicht ohne Tischplatte

Bild 12

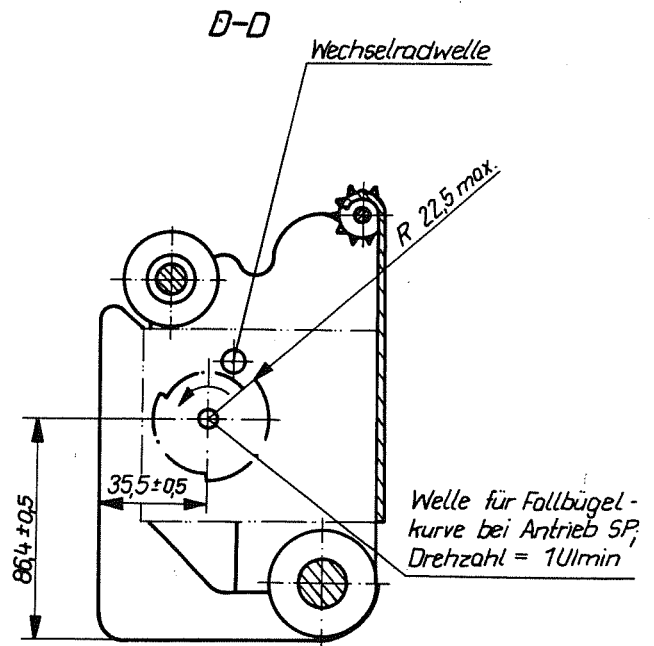


Bild 13

Tabelle 3

Anwendung	Antriebsart		Baureihe	b ₄	Schreibstreifenvorschub mm/h	Gangdauer d	Ganggenauigkeit bei 20°C
	Benennung	Kurzzeichen					
Linien- schreiber	Feder- antrieb mit Handaufzug	FH	Y ¹⁾	35	bis 20	8	± 5 min/d
			Z	97	120 ³⁾	4	
					bis 60 ³⁾	8	
				130	20	15	
	Synchron- motorantrieb	SL	Y ¹⁾	35	nach	—	frequenz- abhängig
			Z	69	Tabelle 2		
Punkt- schreiber	Synchron- motorantrieb	SP	Y ¹⁾	35	nach	—	frequenz- abhängig
			Z	69	Tabelle 2		
	Getriebe für außenliegen- den Synchron- getriebe- motor ²⁾	G	Y ¹⁾	31	nach Tabelle 2 ⁴⁾	—	frequenz- abhängig

Antriebsarten FH, SL und SP sind besonders zu vereinbaren

2.4. Betriebsspannung

Einphasenwechselstrom 50Hz mit Nennspannungen
24, 42, 110 und 220V

2.5. Explosionsschutz

explosionssgeschützte Ausführung (ex) besonders ver-
einbaren

2.6. Lieferumfang

Den Bandschreiber-Antriebswerken sind mitzuliefern:
Werkattest
Aufzugkurbel bei Antriebsart FH

- 1 wahlweise als Punkt- oder Linienschreiber verwendbar
- 2 Getriebe gestattet die Montage eines Synchrongetriebe-
motors außerhalb des Antriebswerkes; Synchrongetriebe-
motor gehört nicht zum Lieferumfang
- 3 bei Schreibbreite 250mm Schreibstreifenvorschub
20mm/h
- 4 bei Drehzahl 0,5U/min erzielbare Schreibstreifenvor-
schübe 5, 10, 20, 40, 60 und 120 mm/h

3. PRÜFUNG

Sämtliche Bandschreiber-Antriebswerke sind bei der
Abnahmeprüfung der Funktionskontrolle auf dem
Prüfstand zu unterziehen.

Prüfzeit: 8d

Die Prüfbedingungen und der Prüfablauf sind vom
Hersteller festzulegen.

Auf dem Werkattest ist anzugeben:

Antriebsart
Ganggenauigkeit
Gangdauer
Schreibstreifenvorschub
Typnummer

Hinweise

Ersatz für TGL 10182/01 und /02 Ausg. 12.62

Änderungen: Inhalt beider Standards vereinigt; Antriebs-
werk mit 15d Gangdauer aufgenommen; Ganggenauigkeit
für Antriebsart FH auf Mittelwert festgelegt; redaktionell
überarbeitet

Schreibrollen für schreibende Meßgeräte; Ausführung, Ab-
messungen, Technische Forderungen siehe TGL 2786

4. KENNZEICHNUNG

Jedes Bandschreiber-Antriebswerk ist zu kennzeich-
nen mit

Herstellerzeichen

Typnummer

Herstellungsdatum